



LARET MELSCH SYSTEMS

OMC-FLASH™

JES Spool Viewing und - Management Lösung

OMC-FLASH™

JES Spool Viewing und - Management Lösung

Die Verwaltung und Kontrolle der JES Spool und der gesamten JES Umgebung

OMC-FLASH™ ist die Standardsoftware zur Verwaltung und Kontrolle von sowohl JES2 – als auch JES3 Umgebungen. Mit dem Einsatz von OMC-FLASH™ wird in einer JES-neutralen Lösung das Steuern von JOBS, OUTPUT, RESSOURCEN, PROZESSEN, etc. zur Verfügung gestellt. Die Nutzung des intuitiven OMC-FLASH ISPF Interface ermöglicht es dem Anwender, seine Anzeige und Ansichten zu personalisieren. Dadurch wird die Kontrolle von JES JOB Prozessen und das schnelle Auffinden von kritischen JES Output erheblich erleichtert. Mit OMC-FLASH™ können WLM Scheduling Umgebungen und - Ressourcen kontrolliert werden. Ferner werden die JES Control Blocks und das SYSPLEX-weite OPERLOG dargestellt. Die Verwaltung von INITIATORS, Drucker und DJC NETS wird ebenso sichergestellt, um die gesamte JES2 und JES3 Umgebung zu optimieren. OMC-FLASH™ - Die Lösung für:

- Umfassende Job - und Output Kontrolle in JES2 und JES3-Umgebungen
- Leistungsstarkes operative Management von JES2 und JES3
- Detaillierte Verwaltung der JES-Verarbeitung sowie der Ressourcen

OMC-FLASH™ liefert hoch verfügbare JES2 und JES3 Spool Interaktion

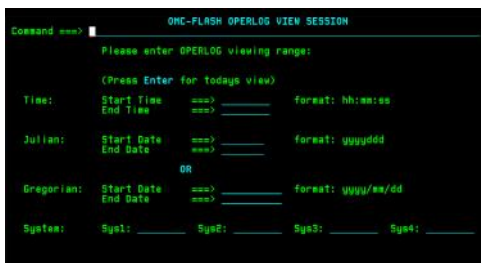
OMC-FLASH™ nutzt eine einzigartige Technologie, um die Daten vom JES2 und JES3 zu bekommen und um den angeforderten JES SPOOLED OUTPUT anzuzeigen. Dies geschieht mit bis zu 85% schnelleren Antwortzeiten als andere Lösungen, ohne ein Kopieren, RESPOOLING oder der zusätzlichen Nutzung von DASD. Darüber hinaus ist OMC-FLASH™ speziell entwickelt, um die Interaktion mit JES2 und JES3 zu optimieren, um angeforderte Daten mit minimalen CPU- und I/O Verbrauch zur Verfügung zu stellen... eine effektive JES SPOOL VIEWING und –MANAGEMENT Lösung!

Leistungsfähige und flexible Job und Output Kontrolle

OMC-FLASH™ bietet über ein Standard-ISPF Interface umfassende Kontrolle über JOBS und den selektierten Output. Die Softwarelösung nutzt ferner Standard ISPF EDIT MACROS, um den aktuellen Status anzuzeigen. Benutzer können leicht zum nächsten Job Status und zu den Informationen navigieren und erhalten sofort eine Anzeige der SPOOLED JOBS und des DATA-SET OUTPUT...und zwar bevor, während und nach dem Ausführen von Jobs. Das OMC-FLASH SELECTION CRITERIA PANEL ermöglicht es Benutzern durch eine beliebige Kombination von Job Namen, Job Masken, JOB OWNER oder USER-ID, die Job Selektion individuell anzupassen und für die zukünftige Nutzung abzuspeichern. Die OMC-FLASH JOB SELECTION und DATA SET PANELS können mit der CONFIG FACILITY vollständig und individuell gestaltet werden, damit Anwendern ganz granular bestimmte Felder, Überschriften, Spalten und Informationen angezeigt werden. Ein Anwender kann mehrere CONFIG Profile erstellen und abspeichern, oder ein Administrator kann die Profile systemübergreifend zur Verfügung stellen, die dann von Anwendern genutzt werden können.

JES2 und JES3 Spool Kontrolle und Ressourcen Management

OMC-FLASH™ bietet eine Fülle von Möglichkeiten, um JES2 und JES3 Umgebungen und das gesamte operative Host System mittels dem leistungsstarken OMC-Flash ISPF Interface zu verwalten. Durch OMC-FLASH™ haben Sie vollen Zugriff auf JES2 und JES3 Jobs, Output, Geräte, Ressourcen, Workflows und Abläufe - alles mit einer leistungsfähigen JES-neutralen Management-Lösung.



Das OMC-FLASH OPERLOG Display ermöglicht es Benutzern, eine beliebige Kombination von Zeit, Datum, (Julianisch oder Gregorianisch) und Systemfilter anzugeben, um ihre Ansicht auf das SYSPLEX-weite ,operations log' individuell anzupassen.

Mit OMC-FLASH™ kontrollieren Sie WLM Scheduling Umgebungen und - Ressourcen. Lassen Sie sich die JES Control Blocks und das SYSPLEX-weite OPERLOG anzeigen. Die Verwaltung von INITIATORS, Drucker und DJC NETS wird ebenso sichergestellt, um die gesamte JES2 und JES3 Umgebung zu optimieren.

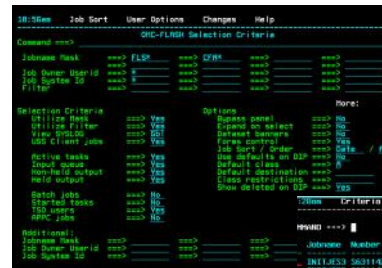
Resource Name	Resource Description	Req-Stat	System	Status
RESOURCE1	resource one	OFF	Z15BAG	OFF
		ON	Z15BAG	ON
			Z15BAG	OFF

Das OMC-FLASH Display für die WLM Scheduling Umgebung und - Ressourcen ermöglicht es Benutzern, einfach einen Reset oder eine Änderung am Status der Ressourcen durchzuführen, um Jobs im gesamten JES zu steuern.

Mächtige Möglichkeiten für die Job- und die Output Kontrolle

OMC-FLASH™ bietet umfangreiche Funktionen zur Auswahl, Ansicht und der Verarbeitung von Jobs, Datasets und Output sowie das Steuern von Druckern - alles über die anpassbaren OMC-FLASH Panels und Anzeigen. **Mit OMC-FLASH können Benutzer:**

- **Kontrolle der JES2 und JES3 Jobs über alle Queues:** input, execution, und output queues.
- **Anpassungen von Job Selection vom JES** über destination, owner, system, writer und/oder job class, und mehr.
- **Anzeigen und Ausführen von Jobs, Tasks, Spooled Output**, inklusiv batch jobs, started tasks, TSO users, APPC jobs, active tasks, held und non-held output.
- **Sortieren von Jobs über alle Kriterien**, inklusiv CLASS, PRIORITY, WRITER NAME, und Spaltennamen, für die komplette Flexibilität, sich spooled output anzeigen zu lassen.
- **Manipulieren von Job und Dataset Output**, inklusiv browse, cut und paste, sort, find, print, copy to dataset, hold, requeue, delete, und mehr.
- **Auswahl von JES und Job-bezogenen Feldern für die Anzeige**, inklusiv Service Class, SRB usage, TCB Usage, total STEP count, und vieles, vieles mehr.
- **Nutzung von Spaltensortierung** basierend auf Job Selection, Dataset Index, und JES3 Initiator Anzeigen, um nach Spalten auf- oder absteigend zu sortieren.
- **Nutzung von überschreibbare Felder**, um sehr einfach CLASS, Status, Form, DEST, WTR name, FCB, UCS, copy count, und vieles mehr zu modifizieren.
- **Anzeige von 132 Character Spalten** und rechts/links scrollen, um schnell an die benötigten Informationen zu kommen.
- **Definieren und speichern von Profilen** und das Zurückholen auf Anfrage, um einen Kopiervorgang zu beschleunigen - inklusiv der output statement Namen, die beim Kopieren genutzt wurden und des Speicherns von output statement Variablen mit dem Kopieren von Profilen.
- **Steuern von Druck und Druckgeräten**, einschließlich Requeue und das Einfügen von Platz in Druckaufträgen.
- **Definieren und verwenden von Druckprofile**, um automatisch die PRINT (P) und Requeue(R) Command Verarbeitung anzupassen. Benutzer können den Druck speichern, verändern, zurückholen und ausführen.
- **Verwenden Sie den USERLOG Befehl**, um sich alle MVS/JES-Befehle und Ergebnisse, die von Benutzern ausgeführt wurden, anzeigen zu lassen.
- **Nutzen von Command Aliasing**, um Aliase für primäre und Line Commands in OMC-FLASH™ zu erstellen.



Das OMC-FLASH SELECTION CRITERIA PANEL ermöglicht dem Anwender, die gewünschte Selektion aufzurufen.

Mit dem OMC-FLASH JOB SELECTION PANEL können Jobs über jedes verfügbare Feld angezeigt werden.

Jobname	Number	Date	Time	Owner	C Main	Status	Max CC Lines	
J020003	04/21/2012	0:17	JSZ	A	P390	0008	931	
J020283	04/23/2012	1:10	JSZ	A	P390	0008	173,744	
MNUBUILD	J020420	04/23/2012	17:25	MNU1	A	P390	0008	15,356
J020592	04/24/2012	12:25	JSZ	A	P390	0008	711,478	
J020611	04/24/2012	14:14	JSZ	A	P390	0008	1,195,102	
J020621	04/24/2012	15:28	JSZ	A	P390	0008	1,817	
J021613	05/01/2012	18:14	JSZ	A	P390	0008	76,794	
J019490	04/17/2012	14:00	JSZ	D	P390	0004	3,823	
J019872	04/19/2012	16:50	JSZ	A	P390	0004	111,061	
J019475	04/17/2012	12:40	JSZ1	A	P390	0000	689	
J019493	04/17/2012	14:18	JSZ	A	P390	0000	623	
J019495	04/17/2012	14:28	JSZ	D	P390	0000	1,714	
J019498	04/17/2012	14:50	JSZ	A	P390	0000	3,874	
J019498	04/17/2012	14:50	JSZ	A	P390	0000	689	

Leistungsstarkes Batch Processing Utility

Das OMC-FLASH Batch Utility führt effizient OMC-FLASH-Funktionen im Batch-Modus aus. Batch COPY-Funktionen ermöglichen es dem Anwender, Daten von großen Jobs in dem angegebenen OUTPUT FILE (//OUTPUT DD) zu kopieren, ohne dass es wie so häufig zu Verzögerung in der TSO-Sitzung beim Kopieren größerer Datenmengen kommt. Eine OPERLOG- und SYSLOG-Funktion ist ebenfalls enthalten, um Datensätze eines Anwender- und System Logs im Batch in eine bestimmte Datei zu kopieren. Die BATCH FIND und RFIND Funktion ermöglicht es Anwendern, Batch-FIND Operationen durchführen. Mit der RFIND Option werden mehrere Jobs mit dem gleichen Namen oder den gleichen Eigenschaften gefunden. SORT und TOP Funktionen, um die Reihenfolge der Jobs für eine Suche zu bestimmen. Ein EXITIF Parameter wird ebenfalls zur Verfügung gestellt, um die Verarbeitung basierend des Wertes von einer beliebigen vorherigen Funktion zu beenden.

Personalisieren Sie Ihre OMC-FLASH Anzeigen über die mächtige CONFIG Facility

Das OMC-FLASH SELECTION CRITERIA PANEL ermöglicht es Benutzern durch eine beliebige Kombination von Job Namen, Job Masken, JOB OWNER oder USER-ID, die Job Selektion individuell anzupassen und für die zukünftige Nutzung abzuspeichern. Die OMC-FLASH JOB SELECTION und DATA SET PANELS können mit der CONFIG FACILITY vollständig und individuell gestaltet werden, damit Anwendern ganz granular bestimmte Felder, Überschriften, Spalten und Informationen angezeigt werden. Ein Anwenden kann mehrere CONFIG Profile erstellen und abspeichern, oder ein Administrator kann die Profile systemübergreifend zur Verfügung stellen, die dann von Anwendern genutzt werden können.

Sel	Jobname	Number	Date	Time	Owner	Class	Main	Max CC Lines
.....	JSZFLSRS	J019870	04/19/2012	16:46	JSZ	A	P390	013 35,987
.....	JSZFLSRS	J019871	04/19/2012	16:48	JSZ	A	P390	013 48,985
.....	JSZFLSRS	J020057	04/20/2012	17:26	JSZ	A	P390	013 547
.....	JSZ\$	J020083	04/21/2012	0:17	JSZ	A	P390	0008 931
.....	JSZ\$	J020283	04/23/2012	1:10	JSZ	A	P390	0008 173,744
.....	MNUBUILD	J020420	04/23/2012	17:25	MNU1	A	P390	0008 15,356
.....	JSZ\$	J020592	04/24/2012	12:25	JSZ	A	P390	0008 711,478
.....	JSZ\$	J020611	04/24/2012	14:14	JSZ	A	P390	0008 1,195,102
.....	JSZ\$	J020621	04/24/2012	15:28	JSZ	A	P390	0008 1,817
.....	JSZ\$	J021613	05/01/2012	18:14	JSZ	A	P390	0008 76,794
.....	JSZASHLT	J019490	04/17/2012	14:00	JSZ	D	P390	0004 3,823
.....	JSZFLSRS	J019872	04/19/2012	16:50	JSZ	A	P390	0004 111,061
.....	JSZ1	T019475	04/17/2012	12:40	JSZ1	A	P390	0000 689
.....	CFR	T019476	04/17/2012	12:41	CFR	A	P390	0000 623
.....	JSZ\$	J019493	04/17/2012	14:18	JSZ	A	P390	0000 1,714
.....	JSZASHLT	J019495	04/17/2012	14:28	JSZ	D	P390	0000 3,874
.....	JSZ	T019498	04/17/2012	14:50	JSZ	A	P390	0000 689

Mit der CONFIG Facility können Benutzer:

- Individuelles Anpassen der Darstellung: Ändern, entfernen oder hinzufügen von Feldern, Organisieren von Spalten, Positionen und Reihenfolgen.
- Anwenden von Filtern über alle Felder in jeder logischen Kombination basierend auf Job-Rollen oder Bedürfnisse.
- Hinzufügen von Hervorhebungen für gesamte Zeilen und einzelnen Feldern in rot, gelb, blau und grün. Hervorhebung kann auf Datenwerten basieren, um spezifische Ergebnisse oder einen Status von Jobs und Output schnell zu identifizieren.

Mit den OMC-FLASH Config Möglichkeiten arbeiten Sie effizienter. Das Beispiel links zeigt hervorgehobene Job Output Dateien, die keinen Returncode von Null haben. Kritische Abbrüche werden zuerst in Rot angezeigt. Dieses benutzerdefinierte Profil hilft Anwendern, kritische Zustände sehr schnell zu identifizieren.

Über TONE

TONE SOFTWARE CORPORATION ist ein Softwareunternehmen, dass seit über 30 Jahre innovative, unternehmensweite Lösungen entwickelt... und das für über 1000 Gesellschaften weltweit.

Mit Sitz in Anaheim Kalifornien, ist TONE SOFTWARE ein privat geführter Technologieanbieter, der sich nur vor seinen Kunden, nicht Aktionären verantworten muss. Mit dieser Firmenphilosophie hat sich TONE SOFTWARE einen erstklassigen Namen für das Liefern von führenden Softwarelösungen aufgebaut.

Mit dem Fokus auf Qualität und Service entwickelt, vermarktet und unterstützt TONE SOFTWARE Lösungen für strategische Informationstechnologie, die den Bedarf heutiger unternehmensweiter Anforderungen an Output Management, Mainframe Operations Automation und VoIP-Verfügbarkeits-Management erfüllen.

www.tonesoft.com



LARET MELSCH SYSTEMS

Laret Melsch Systems GmbH, Düsseler Straße 26, 42489 Wülfrath, Germany
Deutschland: Telefon: +49 (0)20 58 89 36 730, Fax: +49 (0)20 58 89 36 735
Österreich: Telefon: +43 (0)126 504 21, Fax: +43 (0)126 504 22
Schweiz: Telefon: +41 (0)44 578 50 80, Fax: +41 (0)44 578 50 81
E-Mail: info@melsch-systems.com
www.melsch-systems.com